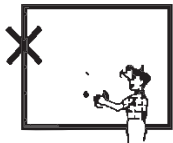
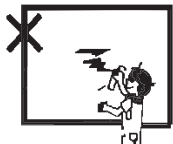


【使用上の注意】

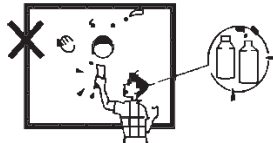
スクリーン面に手で触れないでください。



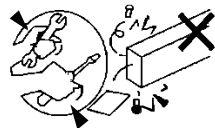
スクリーン面に文字を書いたり塗装をしないでください。



シンナーやベンジン、アルコール等薬品を用いてスクリーン面を拭かないでください。



鋭利な物でスクリーン面を傷つけないでください。



【お手入れ方法】

スクリーン面のほこりを取るときは、毛先の柔らかいブラシで軽く拭ってください。

株式会社エッジニティ

サポートセンター support@edgenity.co.jp
https://www.edgenity.co.jp

©EDGENITY Inc. All rights reserved.

Printed in China, designed in Japan.

Model
EV-S0800
EV-S1000
EV-S1200

UGEV002JA

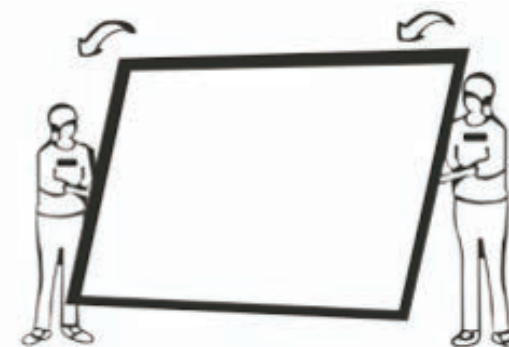
EDGENITY 耐外光スクリーン ユーザーズガイド



この度は、弊社製品をご購入頂き誠にありがとうございます。組み立て・ご使用前にこのユーザーズガイドをよくお読みいただき、今後の参考のために大切に保管してください。

【注意】

組み立て作業は2人以上で実施すると簡単で安全です。
設置作業は、下の図のように必ず2人以上でスクリーン両側を同時に持ち上げ、壁に取り付けた吊り下げ金具へ、上下を間違えないように掛けてください。



- スクリーン生地を折り曲げたりはしないでください。
- スクリーン生地の表面は上下の向きがあります。正しい向きで設置してください。
- 本製品は慎重に取り扱い、設置してください。取り扱いの不備、人的ミス、自然災害などによる事故・損傷について、当社は一切の責任を負いかねます。

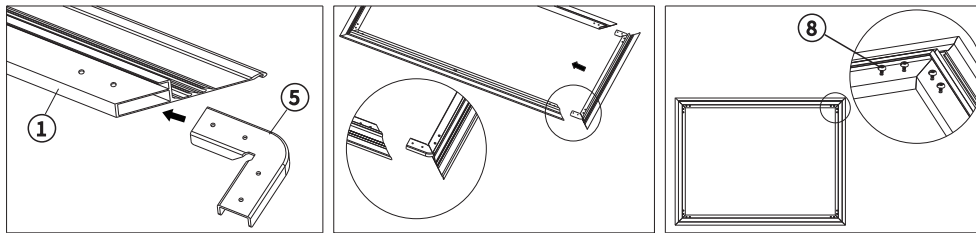
【組み立て部品】 *水平方向フレームは、添付の「水平方向フレーム 接合説明書」をお読みいただき、はじめに接合してください。

① *メインフレーム(水平方向) メインフレーム(ショート)×2	② *外フレーム(水平方向) 外フレーム(ショート)×2
③ スクリーン生地×1	
⑤ メインフレーム用 コーナー金具 ×4	⑥ 外フレーム用 コーナー金具 ×4
⑦ 外フレーム用 ハンガー ×2	⑧ M5ねじ(8mm) ×16
⑨ M4ねじ(6mm) ×8	⑩ テンションスプリング
⑪ 吊り下げ金具 ×2	⑫ スプリングフック ×2
⑬ アンカー ×6	⑭ タッピングねじ M4(40mm) ×6
⑮ ユーザーズガイド ×1	⑯ 保護シート ×1

【組み立て方】

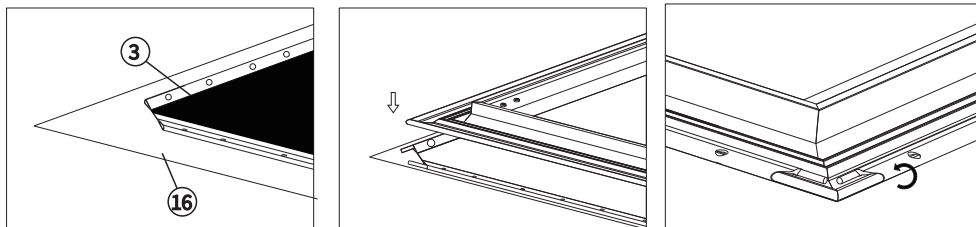
ステップ1:メインフレームを組み立てる [部品①⑤⑧]

- 1.メインフレームにコーナー金具を取り付ける。
- 2.2つのコーナー金具をメインフレーム(ショート)に挿入してから、金具をメインフレーム(水平方向)の端に挿入する。
- 3.各コーナーに4本のねじでコーナー金具を固定する。

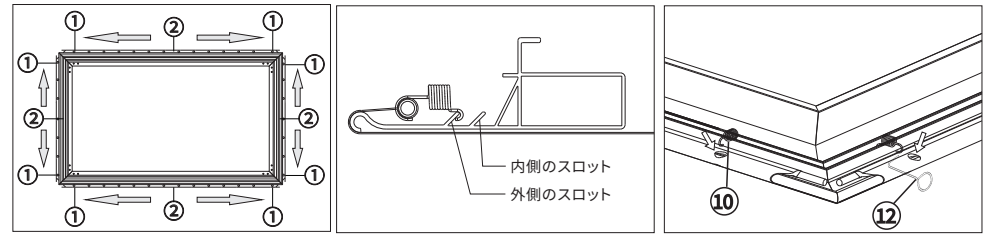


ステップ2:スクリーン生地を取り付ける [部品③⑩⑯⑫]

- 1.平らな場所で保護シートを広げる。スクリーン生地の表面をシートに向けて、スクリーン生地を広げる。
- 2.組み立てたフレームをスクリーン生地の上に置く。
- 3.スクリーン生地の4つの端をメインフレームの内側に折る。



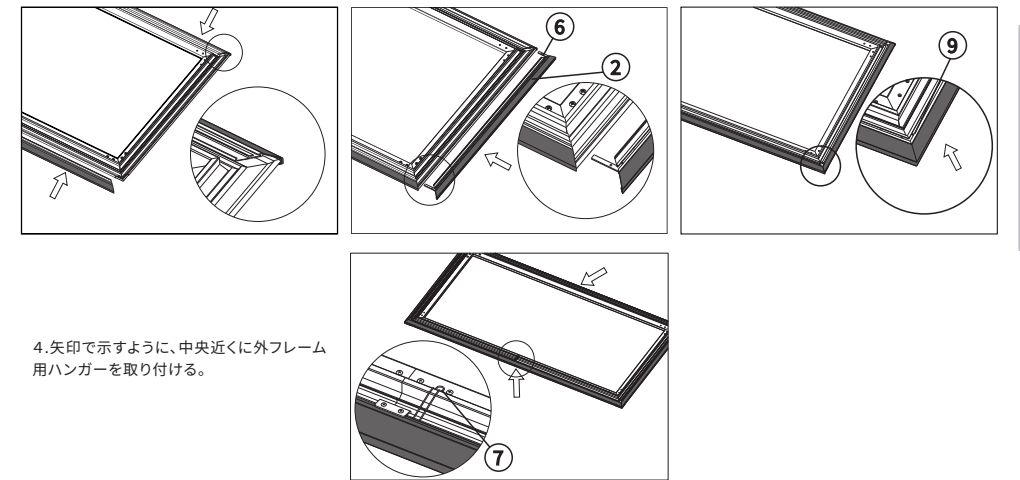
- 4.最初に、4つのすべてのコーナー(下図①)にスプリングを配置し、次にフレームの中央(下図②)から端に向かって配置する。
*スプリングを取り付ける前にサポートロッドを取り付けてください。(別途添付の「水平方向フレーム 接合説明書」参照)
- 5.スプリングを外側のスロットに引っかける。
- 6.スプリングフックでスプリングを引っ張り、必要に応じてスプリングを内側のスロットに移動して、全体を平らにする。



※すべてのスプリングを取り付けた後、スクリーン生地にシワが見られる場合は、スプリングを取り外さず、シワがなくなるまでスプリングの端をフレームスロットに沿って少し引っ張ってください。

ステップ3:外フレームを組み立てる [部品②⑥⑦⑨]

- 1.2つの外フレーム(水平方向)をメインフレームに沿って配置する。この時点ではフレームにコーナー金具を挿入しないこと。
- 2.コーナー金具を外フレーム(ショート)の両端に挿入し、外フレームを組み立てる。
- 3.外フレームをねじで固定する。



- 4.矢印で示すように、中央近くに外フレーム用ハンガーを取り付ける。

【スクリーンを壁に取り付ける】

ステップ1:吊り下げ金具を取り付ける [部品⑪⑬⑭]

下記の寸法に従って、8mmハンマードリルビットで取り付ける部屋の壁に4つの穴を開け、ハンマーで穴にアンカーを挿入する。

